

**«РЕКОМЕНДОВАН»**

Научно-техническим советом  
ФГБУ Государственный  
природный заповедник «Буреинский»  
Протокол № 1 от 12.02.2025

**«СОГЛАСОВАНО»**

КГКУ «Ургальское лесничество»

А.В.Налимов

**«УТВЕРЖДАЮ»**

Директор Департамента государственной  
политики и регулирования в сфере  
развития ООПТ

И.Ю. Маканова

**«СОГЛАСОВАНО»**

Директор ФГБУ Государственный  
природный заповедник «Буреинский»

И.А. Подолякин

Паспорт  
туристского маршрута  
«Царская дорога»

Регистрационный номер 329-29/ДРО/М-к1

**16.06.2025**

(регистрационный номер присваивается Минприроды России)

1. Общая характеристика маршрута	
<b>1.1 Сложность маршрута либо отдельного его участка, выбрать:</b> <ul style="list-style-type: none"><li>- категорийный маршрут</li><li>- категорийный участок маршрута</li><li>- некатегорийный маршрут</li></ul> <i>(в соответствии с распоряжением Правительства Российской Федерации от 1 июня 2024 г. № 1365-р)</i>	категорийный участок маршрута
<b>1.2 Категория сложности (для категорийного маршрута/его части)</b> (указывается по максимальной категории сложности отдельных его участков. Подробная информация указывается в п.2.12 и п. 2.13 настоящего паспорта).	I категория сложности
<b>1.3 Краткое описание маршрута, основная содержательная цель</b> (до 500 символов)	Пешеходный маршрут протяженностью 46 км, продолжительностью 5 дней познакомит туристов с историей освоения отдаленных территорий Дальнего Востока. Золото – вот что влекло в эти совсем неласковые места

	искателей приключений, авантюристов, в зачастую и просто путешественников. Туристы пройдут по «Колесухе» или «Царской дороге» – участку дороги, построенному еще при Императоре Николае II. Посмотрят современный процесс добычи золота.																										
<b>1.4 Местоположение маршрута</b> (наименование ООПТ, лесные кварталы и выделы)	<p>Пешая часть маршрута проходит по территории Государственного природного заповедника «Буреинский» на специально выделенных участках частичного хозяйственного использования.</p> <table> <tr> <th>Квартал</th><th>Выдел</th></tr> <tr> <td>19</td><td>21,33,35,38</td></tr> <tr> <td>20</td><td>1,45,46,50</td></tr> <tr> <td>21</td><td>30,31,65-67</td></tr> <tr> <td>24</td><td>9,13,16,21,29,32,38</td></tr> <tr> <td>25</td><td>17,26,60,61,64,67,73,75</td></tr> <tr> <td>26</td><td>10,21-23,26,30-32,36,75,76,80</td></tr> <tr> <td>27</td><td>5</td></tr> <tr> <td>29</td><td>1-9,13,16</td></tr> <tr> <td>30</td><td>1,3,9-13</td></tr> <tr> <td>33</td><td>5,8-11,13,14,16-18,21-28,30,32,34,36</td></tr> <tr> <td>35</td><td>4,6</td></tr> <tr> <td>40</td><td>1,2,4,5</td></tr> </table>	Квартал	Выдел	19	21,33,35,38	20	1,45,46,50	21	30,31,65-67	24	9,13,16,21,29,32,38	25	17,26,60,61,64,67,73,75	26	10,21-23,26,30-32,36,75,76,80	27	5	29	1-9,13,16	30	1,3,9-13	33	5,8-11,13,14,16-18,21-28,30,32,34,36	35	4,6	40	1,2,4,5
Квартал	Выдел																										
19	21,33,35,38																										
20	1,45,46,50																										
21	30,31,65-67																										
24	9,13,16,21,29,32,38																										
25	17,26,60,61,64,67,73,75																										
26	10,21-23,26,30-32,36,75,76,80																										
27	5																										
29	1-9,13,16																										
30	1,3,9-13																										
33	5,8-11,13,14,16-18,21-28,30,32,34,36																										
35	4,6																										
40	1,2,4,5																										
<b>1.5 Краткое описание путей (вариантов) подъезда к началу маршрута</b>	<p><b>Адрес места отправления и путь на маршрут:</b> Хабаровский край Верхнебуреинский район рп. Чегдомын ул. Зеленая д.3</p> <p><b>Из г.Хабаровск</b>  самолетом: рейс «Хабаровск – Чегдомын»  поездом 403ЭА «Хабаровск –</p>																										

	<p>Чегдомын»</p> <p><b>Из г. Комсомольск-на-Амуре</b> поездом 364Э «Комсомольск-на-Амуре – Ургал 1» на станции Ургал 1 туристов встретит автомобиль заповедника</p> <p><b>Авто</b> высокой проходимости: автодорога «Хабаровск – Комсомольск-на-Амуре – Чегдомын» С рп. Чегдомын выезд на транспорте заповедника (Урал/Егерь/УАЗ вместимость до 8 человек) до кордона «Ниман», путь занимает 7–10 часов (220км). По пути туристы посетят: <b>Заброшенный пос. Умальта.</b> В годы войны на этом режимном объекте работали заключённые Умальтлага и высланные по указу Сталина советские немцы. В августе 1942 г. таёжный рудник, отрезанный от всего мира бездорожьем, неожиданно стал главным в стране поставщиком оборонного металла. Танковые и оружейные заводы надеялись на Умальту. Естественно, цена его была выше золота, и вывозился этот металл из Умальты самолетами для нужд Великой Отечественной войны.</p> <p><b>-Посёлок золотодобытчиков Софийск.</b> Первые десятки пудов золота в этом поселке были добыты в 1874 году, этот же год и считается официальным годом рождения Софийска. Реальная история ограбления обоза с золотом, добытого в этом поселке, экранизирована в фильме «Золото Умальты».</p> <p>В поселке золотодобытчиков Софийск, расположена артель старателей «Ниман» и при желании можно посмотреть, как добывают золото.</p>
--	---

	<p>Ночевка на кордоне «Ниман». От кордона «Ниман», на следующий день, начинается маршрут.</p> <p><b>Выезд с маршрута</b></p> <p>С кордона «Ниман» на автомобиле заповедника до пос. Чегдомын</p>
<p><b>1.6 Объекты показа на маршруте</b> (наименование объекта, краткое описание - до 500 символов на каждый объект)</p>	<p><b>–Царская дорога</b></p> <p>Основную роль в начале строительства Николаевской магистрали сыграла царская семья, которая была одним из главных акционеров «Амгуньской компании» в результате чего Николаевский тракт стали называть «Царской дорогой». Начало строительство дороги велось активно, первые версты «колесухи» строили каторжане и «ссылные люди». Около 30 км этой старой дороги пролегает на территории заповедника и уходит через район им. Полины Осипенко до самого Охотского моря.</p> <p><b>–Кумирня</b></p> <p>Вдоль «Царской дороги» изредка встречаются загадочные строения, назначения которых до сих пор не выяснено. По фотографии московские ученые-археологи предположили, что это древние религиозные сооружения. Одна из таких построек находится на территории заповедника, и добраться до нее можно пройдя по «Царской дороге» от кордона Медвежий вверх по Правой Буре около 7 км.</p> <p><b>–Дикуша</b></p> <p>В период с середины июля по сентябрь высока вероятность встречи на «Царской дороге» с удивительной, доверчивой, краснокнижной птицей – дикушей.</p>

<b>1.7 Целевая аудитория / доступность для различных по физическим возможностям групп туристов</b>	<p>Туристы с хорошей физической подготовкой, отсутствием медицинских противопоказаний к длительным переходам.</p> <p>Дети 0 до 6 лет недоступно</p> <p>Дети 7 до 12 лет доступно</p> <p>Молодежь 13-35 года доступно</p> <p>Взрослые 36-64 года доступно</p> <p>Пенсионеры 65 до 70                      доступно при предъявлении справки из поликлиники</p> <p>Пенсионеры    71+ недоступно</p> <p>Люди с ОВЗ    доступно для отдельных категорий граждан (слабослышащие и немые)</p>
<b>1.8 Эксплуатирующая организация маршрута/его части</b>	<p>ФГБУ «Государственный природный заповедник «Буреинский»</p>

## 2 Техническая характеристика маршрута

<b>2.1 Вид туристского маршрута (частей маршрута)</b>	<p>Пешеходный</p>
<b>2.2 Возможности иного способа передвижения на маршруте</b>	<p>Вертолетный</p>
<p><b>2.3 Тип маршрута по направлению движения, выбрать:</b></p> <ul style="list-style-type: none"> <li>- <i>линейный</i>(начало и окончание маршрута в разных пунктах)</li> <li>- <i>радиальный</i>(путь в другой/другие пункты пребывания, возврат в пункт начала путешествия по этому же пути)</li> <li>- <i>кольцевой</i>(путь по нескольким пунктам, повтора части пути нет, начало и конец маршрута в одном месте)</li> <li>- <i>комбинированный</i>(составной маршрут)</li> </ul>	<p>радиальный</p>
<b>2.4 Возможность посещения маршрута (или его части, указать какой) туристом, экскурсантом самостоятельно или ТОЛЬКО в составе организованных групп и (или) в сопровождении</b>	<p>в составе организованных групп, в сопровождении инструктора-проводника, с обязательным наличием у него средств для отпугивания диких</p>

экскурсоводов (гидов), гидов-переводчиков, инструкторов-проводников				животных (опасность нападения диких зверей), либо в сопровождении государственного инспектора с оружием. Дополнительно возможно сопровождение экскурсовода (гида)		
2.5Протяженность (км)от начальной до конечной точки (для радиального – протяженность маршрута указывается в обе стороны)				46 км		
2.6 Продолжительность маршрута (дней, часов) (предполагаемая, среднее значение)				5 дней		
2.7Максимальная высотность над уровнем моря (м)				986 м н.у.м		
2.8Нитка маршрута (точка входа – объекты посещения – точка выхода)				кордон «Ниман»–кордон «Медвежий»–река Правая Бурея – кордон «КП»– река Правая Бурея –кордон «Медвежий»– кордон «Ниман»		
2.9GPS-координаты основных точек маршрута,выстроенных в трек				52.148069/134.242548 (кор.«Ниман») 52.132695/134.291736 (кор.«Медвежий») 52.203437/134.399696(кор.«КП»)		
2.10 Сведения об информационном ресурсе, где можно скачать на мобильное устройство цифровой трек маршрута				<a href="https://zapbureya.ru/puteshestvuj/marshruty-i-obekty/marshrut-carskaya-doroga/">https://zapbureya.ru/puteshestvuj/marshruty-i-obekty/marshrut-carskaya-doroga/</a>		
2.11 Покрытие мобильной связью, другие виды связи на маршруте (%). Указать точки гарантированной мобильной связи и наименование оператора.				Связь спутниковая через инструктора-проводника		
2.12 План прохождения маршрута (прописывается весь маршрут, если радиальный – то и туда, и обратно)						
№	Отрезок маршрута	Протяженность (км)	Время на проход ч/мин	Способ передвижения	Необходимость сопровождения инструктором-проводником	Тип покрытия пути



1	кордон «Ниман» /ночевка		9 ч.			
2	кордон «Ниман» – кордон «Медвежий» /ночевка	10 км	3 ч  9 ч	Пеший	не требуется	старая, грунтовая, заросшая дорога
3	кордон «Медвежий» – река Правая Бурея	13 км	5 ч	Пеший	не требуется	старая, грунтовая, заросшая дорога
4	река Правая Бурея – кордон «КП» /ночевка	10-20 м	10 мин  9 ч	переправа вброд	требуется	водная
5	кордон «КП» – река Правая Бурея	10-20 м	10 мин	переправа вброд	требуется	водная
6	река Правая Бурея – кордон «Медвежий» /ночевка	13 км	3 ч  9 ч	Пеший	не требуется	старая, грунтовая, заросшая дорога
7	Кордон «Медвежий» – кордон «Ниман»	10 км	3 ч	Пеший	не требуется	старая, грунтовая, заросшая дорога

### 2.13 Характеристика препятствий на отрезках маршрутов, имеющих категорию сложности

Отрезок маршрута	Вид препятствия, категория сложности и его характеристика (согласно распоряжению Правительства Российской Федерации от 1 июня 2024 г. № 1365-р)
река Правая Бурея– кордон КП	Простая переправа – через реку шириной не менее 10 м или глубиной не менее 0,6 м, преодолевается индивидуально с некоторыми затруднениями, «стенкой» проходится легко. Вид препятствия Переправа, категория трудности – 1А

### 3. Режим функционирования маршрута

3.1 Часы функционирования маршрута	7:00 ч– 19:00 ч
------------------------------------	-----------------

<b>3.2 Крайнее суточное время выхода на маршрут</b>	12:00 ч.
<b>3.3 Сезонность маршрута</b>	июнь – октябрь
<b>3.4 Рекомендуемое число туристов в одной группе</b>	не более 10 человек
<b>3.5 Установленная предельно допустимая рекреационная емкость маршрута</b>	4 группы в месяц
<b>3.6 Порядок получения разрешения на посещение маршрута</b>	сайт: <a href="https://zapbureya.ru/">https://zapbureya.ru/</a> эл.почта: <a href="mailto:zap_bureinski@mail.ru">zap_bureinski@mail.ru</a> тел.: 89145447873

#### 4. Требования и рекомендации по прохождению маршрута

<b>4.1 Требования к режиму пребывания на маршруте(запреты и ограничения)</b>	<p>Требования пребывания на территории определены информационными материалами о посещении территории государственного природного заповедника «Буреинский»</p> <p>Заповедник – это не территория для свободного посещения. Прежде всего, это научно-исследовательское и охрannое учреждение, соответственно:</p> <ul style="list-style-type: none"> <li>•Для посещения заповедника требуется специальное разрешение.</li> <li>•Передвижение по территории заповедника должно проходить только организованными группами в сопровождении инструктора-проводника, гида-экскурсовода или сотрудника отдела охраны заповедной территории.</li> <li>•В каждой группе должен быть назначен руководитель группы – ответственное лицо.</li> <li>•Передвигаться следует только по проложенным тропам, дорогам и туристическим маршрутам.</li> <li>•Запрещен проход, проезд и нахождение посторонних лиц и транспорта на территории заповедника.</li> <li>•Запрещено брать с собой всех без исключения домашних животных.</li> <li>•Запрещено разводить огонь на территории заповедника и экологических тропах, за исключением специально отведенных для этого мест</li> </ul>
--	--

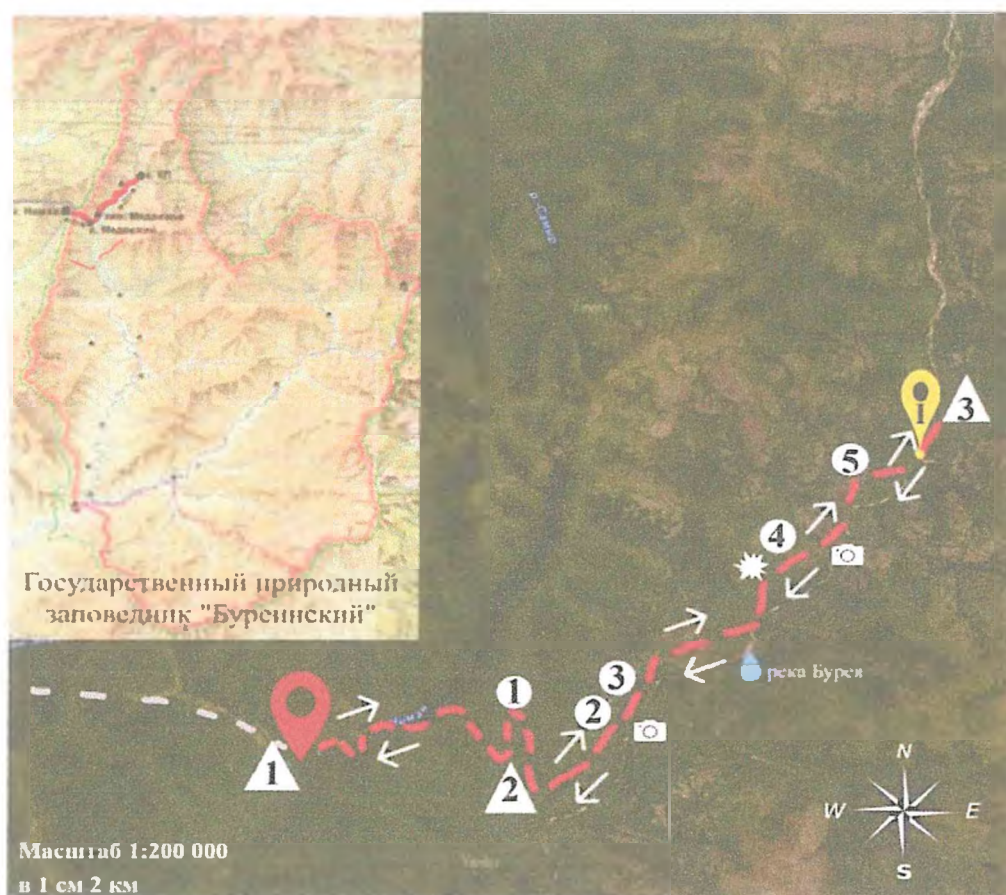


	<p>(стоянки, кордоны)</p> <ul style="list-style-type: none"> <li>• В случае введения особого противопожарного режима посещение заповедника может быть запрещено (регламентируется приказом по учреждению)</li> <li>• Запрещено разбрасывать мусор по территории заповедника. Весь мусор собирается в специальные пакеты и вывозится. Каждая группа вывозит мусор самостоятельно</li> <li>• Запрещено оставлять надписи на деревьях, камнях и скалах.</li> <li>• Запрещено нарушение почвенного покрова, изъятия минералов и горных пород.</li> <li>• Запрещена рубка леса, заготовка живицы, древесных соков, лекарственных растений.</li> <li>• Запрещен сбор и заготовка дикорастущих плодов, грибов, орехов, семян, цветов.</li> <li>• Запрещена спортивная, любительская, промысловая охота и рыбная ловля.</li> <li>• Запрещено уносить с собой цветы, ростки, плоды, камни и т.п.</li> <li>• Запрещено преследовать животных и птиц, их детенышей.</li> <li>• Запрещено повреждение и уничтожение имущества заповедника (информационные знаки и стенды, оборудованные места отдыха и т.п.)</li> <li>• Запрещено шуметь и издавать громкие звуки</li> </ul>
<b>4.2 Рекомендации по предмаршрутной подготовке</b> (медицинские противопоказания и др.)	<p>–отсутствие медицинских противопоказаний к длительным походам;</p> <p>–необходимо иметь прививку от клещевого энцефалита.</p>
<b>4.3 Рекомендации по необходимому туристскому снаряжению и экипировке</b>	<p>Противоэнцефалитный костюм, трекинговая обувь, сапоги болотные, рюкзак для переноса личных вещей не менее 60 литров, спальный мешок, хобба.</p>
<p align="center"><b>5. Объекты обустройства маршрута</b></p> <p align="center"><i>(указать информацию о местоположении каждого объекта на маршруте с GPS-</i></p>	

координатами)	
<b>5.1 Входные группы</b>	52.132695/134.291736
<b>5.2 Настилы (тип настила)</b>	настилы деревянные на каждом месте ночевки
<b>5.3 Ограждения</b>	нет
<b>5.4 Места отдыха, укрытия от непогоды (указать составные элементы, их количество, вместимость)</b>	на кордонах «Ниман», 52.148069/134.242548, «Медвежий» 52.132695/134.291736, «КП» 52.203437/134.399696 дома-кордоны на 4–8 человек
<b>5.5 Информационные стенды</b>	на кордонах, по пути следования пешего маршрута 52.132695/134.291736–52.203437/134.399696
<b>5.6 Знаки навигации (знаки поворотов, развилок, расстояний до туристских стоянок, туалетов, объектов показа, родников, возможных выходов с маршрута, аварийных способов связи со спасательными службами)</b>	по пути следования пешего маршрута 52.132695/134.291736–52.203437/134.399696
<b>5.7 Туристские стоянки (кроме местоположения указать составные элементы, их количество, вместимость)</b>	нет
<b>5.8 Парковочные места и автомобильные стоянки для целей посещения маршрута (кроме местоположения указать составные элементы, их количество, вместимость)</b>	Парковочные места предусмотрены в пос.Чегдомын возле административного здания заповедника ул.Зеленая д.3 51.130496, 133.009915
<b>5.9 Мусорные урны, контейнеры для твердых бытовых отходов (при наличии)</b>	Мусор вывозится каждой группой
<b>5.10 Туалеты</b>	на всех кордонах 52.148069/134.242548 52.132695/134.291736 52.203437/134.399696
<b>5.11 Иные объекты инфраструктуры на маршруте (лестницы, смотровые площадки, мостики, кордоны, глэмпинги, причалы, пирсы, информационно-коммуникационные устройства для вызова экстренной помощи, точки для подзарядки мобильных устройств, др.)</b>	кордоны, бензиновый генератор, баня, беседка для приема и приготовления пищи, настилы под палатку, дома-кордоны для проживания 52.148069/134.242548 52.132695/134.291736 52.203437/134.399696

<b>6. Меры по обеспечению безопасности</b>	
<b>6.1 Потенциально опасные участки, препятствия, явления</b> (выход опасных диких животных, камнепад, сход селей, лавин, водовороты, недостаточный уровень кислорода в воздухе и пр.) <b>на маршруте с GPS-координатами</b>	Выход опасных диких животных. На протяжении всего маршрута.
<b>6.2 Аварийные выходы с маршрута с GPS-координатами и указанием ближайшего населенного пункта от аварийного выхода</b>	пос. Софийск 52.255361/133.990040
<b>7. Краткая географическая и климатическая характеристика района маршрута</b>	
<p>Буреинский заповедник – резерват эталонного участка горной тайги зоны восточного БАМа. Он расположен на территории Верхнебуреинского района Хабаровского края в бассейнах рек Левая и Правая Буря, между 51°40' и 52°30' северной широты и 134°20' и 135°10' восточной долготы. Ближайший к заповеднику населенный пункт, пос.Софийск. Высшая абсолютная отметка – 2325 м, низшая – 600 м н.у.м.</p> <p>Климат определяется как северный вариант муссонного, так как преобладающие воздушные массы формируются за пределами района: зимой – на континентальных пространствах Восточной Сибири, в области сибирского антициклона, летом – в океане, что способствует созданию местных фронтов и обилию осадков. Характерна смена северо-восточных ветров (скорость 2–4 м/с) зимой на юго-западные (3–7 м/с) летом. В верховьях Буреи годовое количество осадков равняется в среднем 640-680 мм.Относительная влажность воздуха в течение года стабильна – в среднем 74%.</p>	
<b>8. Возможные опасные погодные (стихийные) явления и рекомендуемые действия туриста/экскурсанта при их возникновении</b>	
<p><b>Паводок.</b> Укрыться на время паводков на кордоне и переждать спад воды. В случае невозможности выхода к реке Правая Буря из-за паводков, возвращение в том же порядке к кордону Ниман</p> <p><b>Гроза/молния.</b> Укройтесь в низкорослом участке леса. Не укрывайтесь вблизи высоких деревьев. Не находитесь в водоеме или на его берегу. Если имеются металлические предметы, положите их в сторону и отойдите от них на 20–30 м.</p> <p><b>Туман.</b> Следует прекратить движение. Группа может двигаться только при условии отличного знания маршрута. При этом следует соблюдать следующие правила: идти в связках, даже на легких участках пути не растягиваться, следить за состоянием своего товарища.</p> <p><b>Пожар.</b> Если у Вас нет возможности своими силами справиться с локализацией, предотвращением распространения и тушением пожара, немедленно предупредите всех находящихся поблизости людей о необходимости выхода из опасной зоны. Организуйте выход на дорогу или просеку, широкую поляну, к берегу реки или водоема, в поле. Выходите из опасной зоны быстро, перпендикулярно к направлению движения огня. Если невозможно уйти от пожара, войдите в водоем или накройтесь мокрой одеждой. Выйдя на открытое пространство или поляну, дышите воздухом возле земли – там он</p>	

# Карта-схема туристского маршрута «Царская дорога»



## Условные обозначения



Начало и конец маршрута



Путь следования по маршруту



Путь подъезда и выезда



Граница заповедника



Направление движения



Места ночевки:

1. кордон «Ниман» (1 ночевка)
2. кордон «Медвежий» (2, 4 ночевка)
3. кордон «КП» (3 ночевка)



Объекты показа:

1. Возможна встреча с дикушей
2. Зброшенный кордон «Медвежий»
3. Разрушенный мост со времён строительства «Царской дороги»
4. Кумирня
5. Возможна встреча с дикушей



Фотолокация



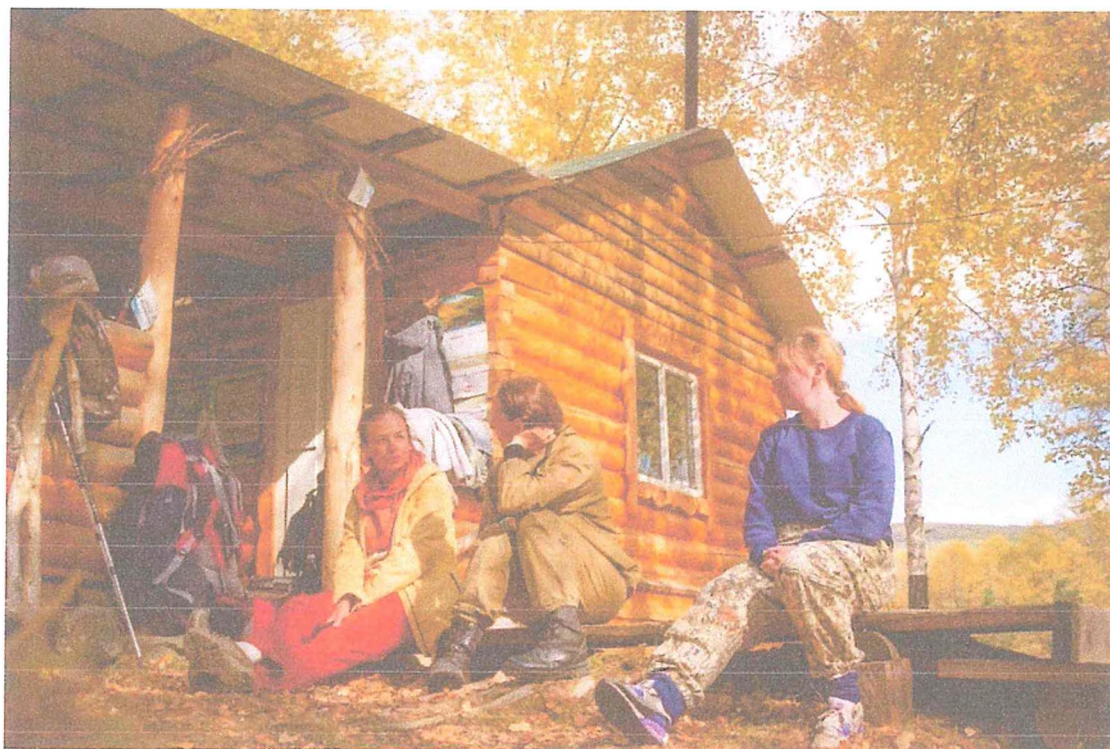
Фотоловушка



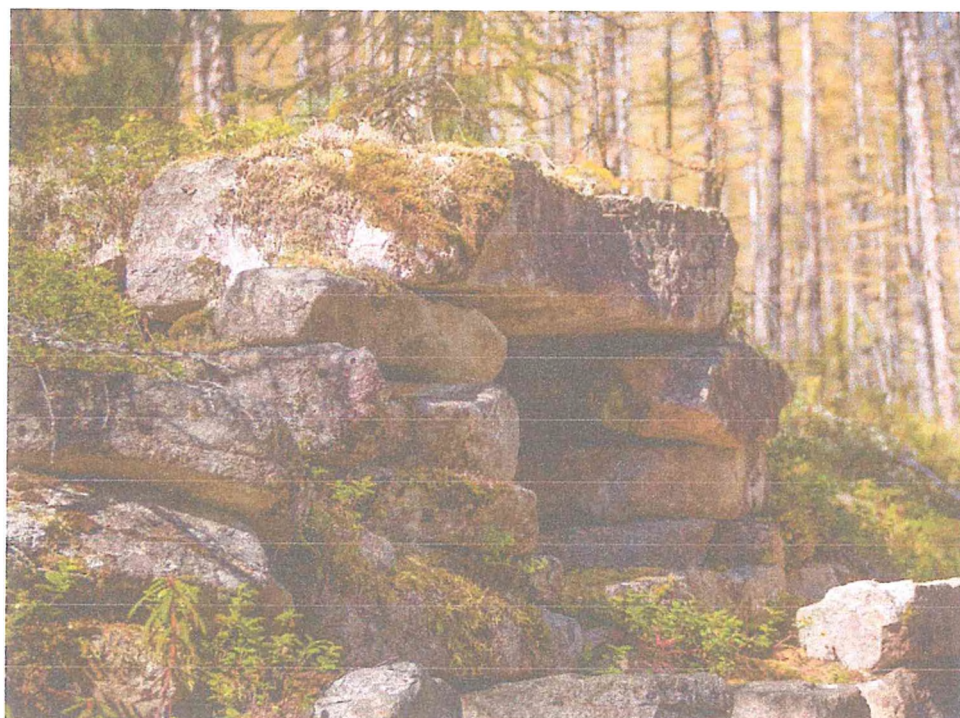
Категорийный участок маршрута, I категория сложности



Фото объектов показа на туристском маршруте «Царская дорога»



1. Дом-кордон Медвежий, автор К. Черных



2. Кумирня. Автор К. Черных



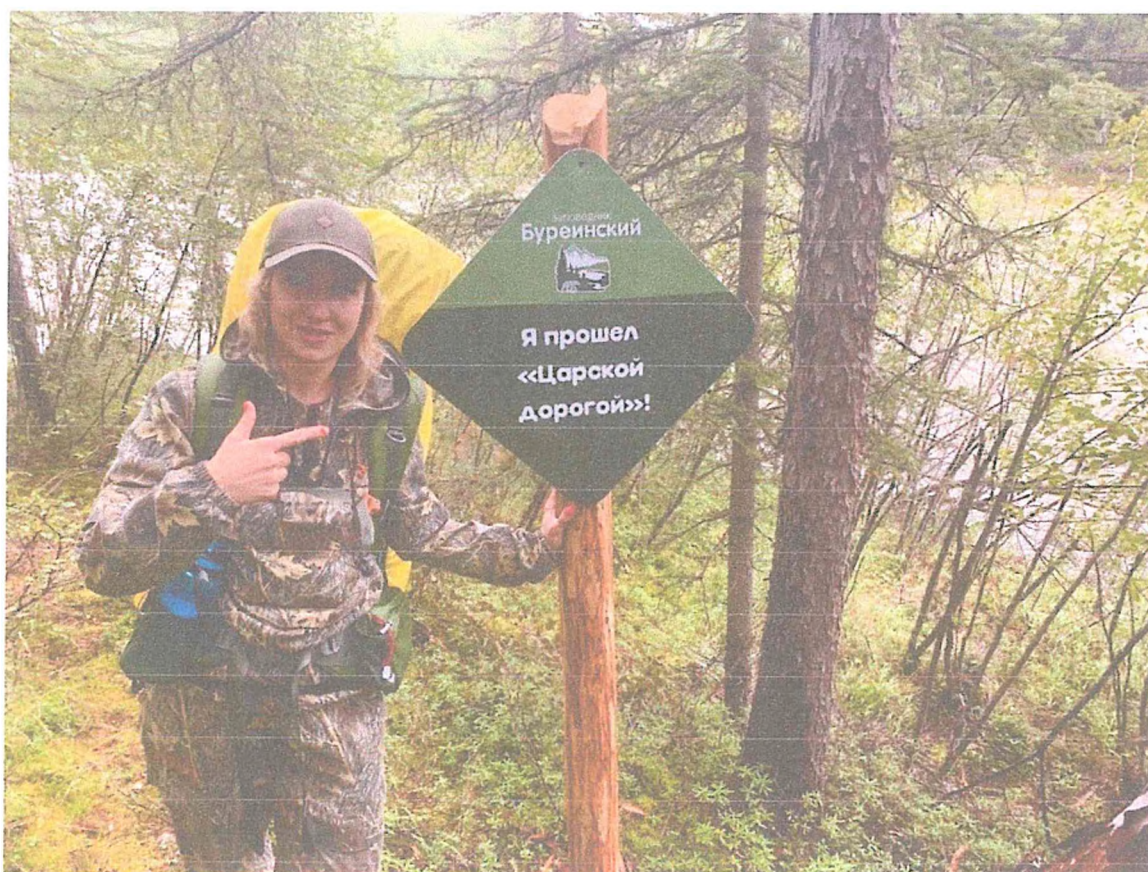


3. Царская дорога. Автор фото О.Козлитина





4. Вид с маршрута Царская дорога, гора Подкова. Автор фото В. Гайда



5. Царская дорога, 13-ти км.участок. Автор фото Д.Литвинова