

**Паспорт
туристского маршрута
«Царская дорога»**

Регистрационный номер _____

(регистрационный номер присваивается Минприроды России)

1. Общая характеристика маршрута

<p>1.1 Сложность маршрута либо отдельного его участка, выбрать:</p> <ul style="list-style-type: none">- категорийный маршрут- категорийный участок маршрута- некатегорийный маршрут <p><i>(в соответствии с распоряжением Правительства Российской Федерации от 1 июня 2024 г. № 1365-р)</i></p>	<p>категорийный участок маршрута</p>
<p>1.2 Категория сложности (для категорийного маршрута/его части) (указывается по максимальной категории сложности отдельных его участков. Подробная информация указывается в п.2.12 и п. 2.13 настоящего паспорта).</p>	<p>I категория сложности</p>
<p>1.3 Краткое описание маршрута, основная содержательная цель <i>(до 500 символов)</i></p>	<p>Пешеходный маршрут протяженностью 46 км, продолжительностью 5 дней познакомит туристов с историей освоения отдаленных территорий Дальнего Востока. Золото – вот что влекло в эти совсем неласковые места искателей приключений, авантюристов,</p>

	<p>в зачастую и просто путешественников. Туристы пройдут по «Колесухе» или «Царской дороге» – участку дороги, построенному еще при Императоре Николае II. Посмотрят современный процесс добычи золота.</p>																										
<p>1.4 Местоположение маршрута(наименование ООПТ, лесные кварталы и выделы)</p>	<p>Пешая часть маршрута проходит по территории Государственного природного заповедника «Буреинский» на специально выделенных участках частичного хозяйственного использования.</p> <table border="1" data-bbox="911 629 1495 1626"> <thead> <tr> <th data-bbox="911 629 1137 674">Квартал</th> <th data-bbox="1137 629 1495 674">Выдел</th> </tr> </thead> <tbody> <tr> <td data-bbox="911 674 1137 741">19</td> <td data-bbox="1137 674 1495 741">21,33,35,38</td> </tr> <tr> <td data-bbox="911 741 1137 808">20</td> <td data-bbox="1137 741 1495 808">1,45,46,50</td> </tr> <tr> <td data-bbox="911 808 1137 875">21</td> <td data-bbox="1137 808 1495 875">30,31,65-67</td> </tr> <tr> <td data-bbox="911 875 1137 943">24</td> <td data-bbox="1137 875 1495 943">9,13,16,21,29,32,38</td> </tr> <tr> <td data-bbox="911 943 1137 1010">25</td> <td data-bbox="1137 943 1495 1010">17,26,60,61,64,67,73,75</td> </tr> <tr> <td data-bbox="911 1010 1137 1133">26</td> <td data-bbox="1137 1010 1495 1133">10,21-23,26,30-32,36,75,76,80</td> </tr> <tr> <td data-bbox="911 1133 1137 1200">27</td> <td data-bbox="1137 1133 1495 1200">5</td> </tr> <tr> <td data-bbox="911 1200 1137 1267">29</td> <td data-bbox="1137 1200 1495 1267">1-9,13,16</td> </tr> <tr> <td data-bbox="911 1267 1137 1335">30</td> <td data-bbox="1137 1267 1495 1335">1,3,9-13</td> </tr> <tr> <td data-bbox="911 1335 1137 1480">33</td> <td data-bbox="1137 1335 1495 1480">5,8-11,13,14,16-18,21-28,30,32,34,36</td> </tr> <tr> <td data-bbox="911 1480 1137 1547">35</td> <td data-bbox="1137 1480 1495 1547">4,6</td> </tr> <tr> <td data-bbox="911 1547 1137 1626">40</td> <td data-bbox="1137 1547 1495 1626">1,2,4,5</td> </tr> </tbody> </table>	Квартал	Выдел	19	21,33,35,38	20	1,45,46,50	21	30,31,65-67	24	9,13,16,21,29,32,38	25	17,26,60,61,64,67,73,75	26	10,21-23,26,30-32,36,75,76,80	27	5	29	1-9,13,16	30	1,3,9-13	33	5,8-11,13,14,16-18,21-28,30,32,34,36	35	4,6	40	1,2,4,5
Квартал	Выдел																										
19	21,33,35,38																										
20	1,45,46,50																										
21	30,31,65-67																										
24	9,13,16,21,29,32,38																										
25	17,26,60,61,64,67,73,75																										
26	10,21-23,26,30-32,36,75,76,80																										
27	5																										
29	1-9,13,16																										
30	1,3,9-13																										
33	5,8-11,13,14,16-18,21-28,30,32,34,36																										
35	4,6																										
40	1,2,4,5																										
<p>1.5 Краткое описание путей (вариантов) подъезда к началу маршрута</p>	<p>Адрес места отправления и путь на маршрут: Хабаровский край Верхнебуреинский район рп. Чегдомын ул. Зеленая д.3</p> <p>Из г.Хабаровск самолетом: рейс «Хабаровск – Чегдомын» поездом 403ЭА «Хабаровск – Чегдомын»</p>																										

Из г. Комсомольск-на-Амуре
поездом 364Э «Комсомольск-на-Амуре – Ургал 1» на станции Ургал 1 туристов встретит автомобиль заповедника

Авто высокой проходимости: автодорога «Хабаровск – Комсомольск-на-Амуре – Чегдомын»

С рп. Чегдомын выезд на транспорте заповедника (Урал/Егерь/УАЗ вместимость до 8 человек) до кордона «Ниман», путь занимает 7–10 часов (220км). По пути туристы посетят:

Заброшенный пос. Умальта. В годы войны на этом режимном объекте работали заключённые Умальтлага и высланные по указу Сталина советские немцы. В августе 1942 г. таёжный рудник, отрезанный от всего мира бездорожьем, неожиданно стал главным в стране поставщиком оборонного металла. Танковые и оружейные заводы надеялись на Умальту. Естественно, цена его была выше золота, и вывозился этот металл из Умальты самолетами для нужд Великой Отечественной войны.

-Посёлок золотодобытчиков Софийск. Первые десятки пудов золота в этом поселке были добыты в 1874 году, этот же год и считается официальным годом рождения Софийска. Реальная история ограбления обоза с золотом, добытого в этом поселке, экранизирована в фильме «Золото Умальты».

В поселке золотодобытчиков Софийск, расположена артель старателей «Ниман» и при желании можно посмотреть, как добывают золото.

Ночевка на кордоне «Ниман». От кордона «Ниман», на следующий день, начинается маршрут.

Выезд с маршрута

	С кордона «Ниман» на автомобиле заповедника до пос. Чегдомын
<p>1.6 Объекты показа на маршруте (наименование объекта, краткое описание - до 500 символов на каждый объект)</p>	<p>–Царская дорога Основную роль в начале строительства Николаевской магистрали сыграла царская семья, которая была одним из главных акционеров «Амгуньской компании» в результате чего Николаевский тракт стали называть «Царской дорогой». Начало строительство дороги велось активно, первые версты «колесухи» строили каторжане и «ссылные люди». Около 30 км этой старой дороги пролегает на территории заповедника и уходит через район им. Полины Осипенко до самого Охотского моря.</p> <p>–Кумирня Вдоль «Царской дороги» изредка встречаются загадочные строения, назначения которых до сих пор не выяснено. По фотографии московские ученые-археологи предположили, что это древние религиозные сооружения. Одна из таких построек находится на территории заповедника, и добраться до нее можно пройдя по «Царской дороге» от кордона Медвежий вверх по Правой Бурею около 7 км.</p> <p>–Дикуша В период с середины июля по сентябрь высока вероятность встречи на «Царской дороге» с удивительной, доверчивой, краснокнижной птицей – дикушей.</p>

2.5 Протяженность (км)от начальной до конечной точки <i>(для радиального – протяженность маршрута указывается в обе стороны)</i>	46 км					
2.6 Продолжительность маршрута (дней, часов) <i>(предполагаемая, среднее значение)</i>	5 дней					
2.7 Максимальная высотность над уровнем моря (м)	986 м н.у.м					
2.8 Нитка маршрута <i>(точка входа – объекты посещения – точка выхода)</i>	кордон «Ниман»–кордон «Медвежий»–река Правая Бурея – кордон «КП»– река Правая Бурея –кордон «Медвежий»– кордон «Ниман»					
2.9 GPS-координаты основных точек маршрута,выстроенных в трек	52.148069/134.242548 (кор.«Ниман») 52.132695/134.291736 (кор.«Медвежий») 52.203437/134.399696(кор.«КП»)					
2.10 Сведения об информационном ресурсе, где можно скачать на мобильное устройство цифровой трек маршрута	https://zapbureya.ru/puteshestvuj/marshruty-i-obekty/marshrut-carskaya-doroga/					
2.11 Покрытие мобильной связью, другие виды связи на маршруте (%). Указать точки гарантированной мобильной связи и наименование оператора.	Связь спутниковая через инструктора-проводника					
2.12 План прохождения маршрута <i>(прописывается весь маршрут, если радиальный – то и туда, и обратно)</i>						
№	Отрезок маршрута	Протяженность (км)	Время на проход ч/мин	Способ передвижения	Необходимость сопровождения инструктором-проводником	Тип покрытия пути
1	кордон «Ниман» /ночевка		9 ч.			
2	кордон «Ниман» – кордон «Медвежий» /ночевка	10 км	3 ч 9 ч	Пеший	не требуется	старая, грунтовая, заросшая дорога

3	кордон «Медвежий» – река Правая Буря	13 км	5 ч	Пеший	не требуется	старая, грунтовая, заросшая дорога
4	река Правая Буря – кордон «КП» /ночевка	10-20 м	10 мин 9 ч	переправа вброд	требуется	водная
5	кордон «КП» – река Правая Буря	10-20 м	10 мин	переправа вброд	требуется	водная
6	река Правая Буря – кордон «Медвежий» /ночевка	13 км	3 ч 9 ч	Пеший	не требуется	старая, грунтовая, заросшая дорога
7	Кордон «Медвежий» – кордон «Ниман»	10 км	3 ч	Пеший	не требуется	старая, грунтовая, заросшая дорога

2.13 Характеристика препятствий на отрезках маршрутов, имеющих категорию сложности

Отрезок маршрута	Вид препятствия, категория сложности и его характеристика (согласно распоряжению Правительства Российской Федерации от 1 июня 2024 г. № 1365-р)
река Правая Буря– кордон КП	Простая переправа – через реку шириной не менее 10 м или глубиной не менее 0,6 м, преодолевается индивидуально с некоторыми затруднениями, «стенкой» проходится легко. Вид препятствия Переправа, категория трудности – 1А

3. Режим функционирования маршрута

3.1 Часы функционирования маршрута	7:00 ч – 19:00 ч
3.2 Крайнее суточное время выхода на маршрут	12:00 ч.
3.3 Сезонность маршрута	июнь – октябрь
3.4 Рекомендуемое число туристов в одной группе	не более 10 человек
3.5 Установленная предельно допустимая рекреационная емкость маршрута	4 группы в месяц

<p>3.6 Порядок получения разрешения на посещение маршрута</p>	<p>сайт: https://zapbureya.ru/ эл.почта: zap_bureinski@mail.ru тел.: 89145447873</p>
<p>4. Требования и рекомендации по прохождению маршрута</p>	
<p>4.1 Требования к режиму пребывания на маршруте(запреты и ограничения)</p>	<p>Требования пребывания на территории определены информационными материалами о посещении территории государственного природного заповедника «Буреинский»</p> <p>Заповедник – это не территория для свободного посещения. Прежде всего, это научно-исследовательское и охранное учреждение, соответственно:</p> <ul style="list-style-type: none"> ● Для посещения заповедника требуется специальное разрешение. ● Передвижение по территории заповедника должно проходить только организованными группами в сопровождении инструктора-проводника, гида-экскурсовода или сотрудника отдела охраны заповедной территории. ● В каждой группе должен быть назначен руководитель группы – ответственное лицо. ● Передвигаться следует только по проложенным тропам, дорогам и туристическим маршрутам. ● Запрещен проход, проезд и нахождение посторонних лиц и транспорта на территории заповедника. ● Запрещено брать с собой всех без исключения домашних животных. ● Запрещено разводить огонь на территории заповедника и экологических тропах, за исключением специально отведенных для этого мест (стоянки, кордоны) ● В случае введения особого противопожарного режима посещение заповедника может быть запрещено (регламентируется приказом по учреждению) ● Запрещено разбрасывать мусор по территории заповедника. Весь мусор собирается в специальные пакеты и вывозится. Каждая группа вывозит мусор

	<p>самостоятельно</p> <ul style="list-style-type: none"> ● Запрещено оставлять надписи на деревьях, камнях и скалах. ● Запрещено нарушение почвенного покрова, изъятия минералов и горных пород. ● Запрещена рубка леса, заготовка живицы, древесных соков, лекарственных растений. ● Запрещен сбор и заготовка дикорастущих плодов, грибов, орехов, семян, цветов. ● Запрещена спортивная, любительская, промысловая охота и рыбная ловля. ● Запрещено уносить с собой цветы, ростки, плоды, камни и т.п. ● Запрещено преследовать животных и птиц, их детенышей. ● Запрещено повреждение и уничтожение имущества заповедника (информационные знаки и стенды, оборудованные места отдыха и т.п.) ● Запрещено шуметь и издавать громкие звуки
4.2 Рекомендации по предмаршрутной подготовке (медицинские противопоказания и др.)	<p>–отсутствие медицинских противопоказаний к длительным походам;</p> <p>–необходимо иметь прививку от клещевого энцефалита.</p>
4.3 Рекомендации по необходимому туристскому снаряжению и экипировке	<p>Противоэнцефалитный костюм, трекинговая обувь, сапоги болотные, рюкзак для переноса личных вещей не менее 60 литров, спальный мешок, хобба.</p>
<p>5. Объекты обустройства маршрута</p> <p><i>(указать информацию о местоположении каждого объекта на маршруте с GPS-координатами)</i></p>	
5.1 Входные группы	52.132695/134.291736
5.2 Настилы (тип настила)	настилы деревянные на каждом месте ночевки
5.3 Ограждения	нет
5.4 Места отдыха, укрытия от непогоды <i>(указать составные элементы, их количество, вместимость)</i>	<p>на кордонах «Ниман», 52.148069/134.242548, «Медвежий» 52.132695/134.291736, «КП» 52.203437/134.399696 дома-кордоны на 4–8 человек</p>

5.5 Информационные стенды	на кордонах, по пути следования пешего маршрута 52.132695/134.291736–52.203437 /134.399696
5.6 Знаки навигации (знаки поворотов, развилок, расстояний до туристских стоянок, туалетов, объектов показа, родников, возможных выходов с маршрута, аварийных способов связи со спасательными службами)	по пути следования пешего маршрута 52.132695/134.291736–52.203437 /134.399696
5.7 Туристские стоянки (кроме местоположения указать составные элементы, их количество, вместимость)	нет
5.8 Парковочные места и автомобильные стоянки для целей посещения маршрута (кроме местоположения указать составные элементы, их количество, вместимость)	Парковочные места предусмотрены в пос.Чегдомын возле административного здания заповедника ул.Зеленая д.3 51.130496, 133.009915
5.9 Мусорные урны, контейнеры для твердых бытовых отходов (при наличии)	Мусор вывозится каждой группой
5.10 Туалеты	на всех кордонах 52.148069/134.242548 52.132695/134.291736 52.203437/134.399696
5.11 Иные объекты инфраструктуры на маршруте (лестницы, смотровые площадки, мостики, кордоны, глэмпинги, причалы, пирсы, информационно-коммуникационные устройства для вызова экстренной помощи, точки для подзарядки мобильных устройств, др.)	кордоны, бензиновый генератор, баня, беседка для приема и приготовления пищи, настилы под палатку, дома-кордоны для проживания 52.148069/134.242548 52.132695/134.291736 52.203437/134.399696
6. Меры по обеспечению безопасности	
6.1 Потенциально опасные участки, препятствия, явления (выход опасных диких животных, камнепад, сход селей, лавин, водовороты, недостаточный уровень кислорода в воздухе и пр.) на маршруте с GPS-координатами	Выход опасных диких животных. На протяжении всего маршрута.
6.2 Аварийные выходы с маршрута с GPS-координатами и указанием ближайшего населенного пункта от аварийного выхода	пос. Софийск 52.255361/133.990040
7. Краткая географическая и климатическая характеристика района маршрута	
Буреинский заповедник – резерват эталонного участка горной тайги зоны восточного БАМа. Он расположен на территории Верхнебуреинского района Хабаровского края в бассейнах рек	

Левая и Правая Бурея, между 51°40' и 52°30' северной широты и 134°20' и 135°10' восточной долготы. Ближайший к заповеднику населенный пункт, пос.Софийск. Высшая абсолютная отметка – 2325 м, низшая – 600 м н.у.м.

Климат определяется как северный вариант муссонного, так как преобладающие воздушные массы формируются за пределами района: зимой – на континентальных пространствах Восточной Сибири, в области сибирского антициклона, летом – в океане, что способствует созданию местных фронтов и обилию осадков. Характерна смена северо-восточных ветров (скорость 2–4 м/с) зимой на юго-западные (3–7 м/с) летом. В верховьях Буреи годовое количество осадков равняется в среднем 640–680 мм. Относительная влажность воздуха в течение года стабильна – в среднем 74%.

8. Возможные опасные погодные (стихийные) явления и рекомендуемые действия туриста/экскурсанта при их возникновении

Паводок. Укрыться на время паводков на кордоне и переждать спад воды. В случае невозможности выхода к реке Правая Бурея из-за паводков, возвращение в том же порядке к кордону Ниман

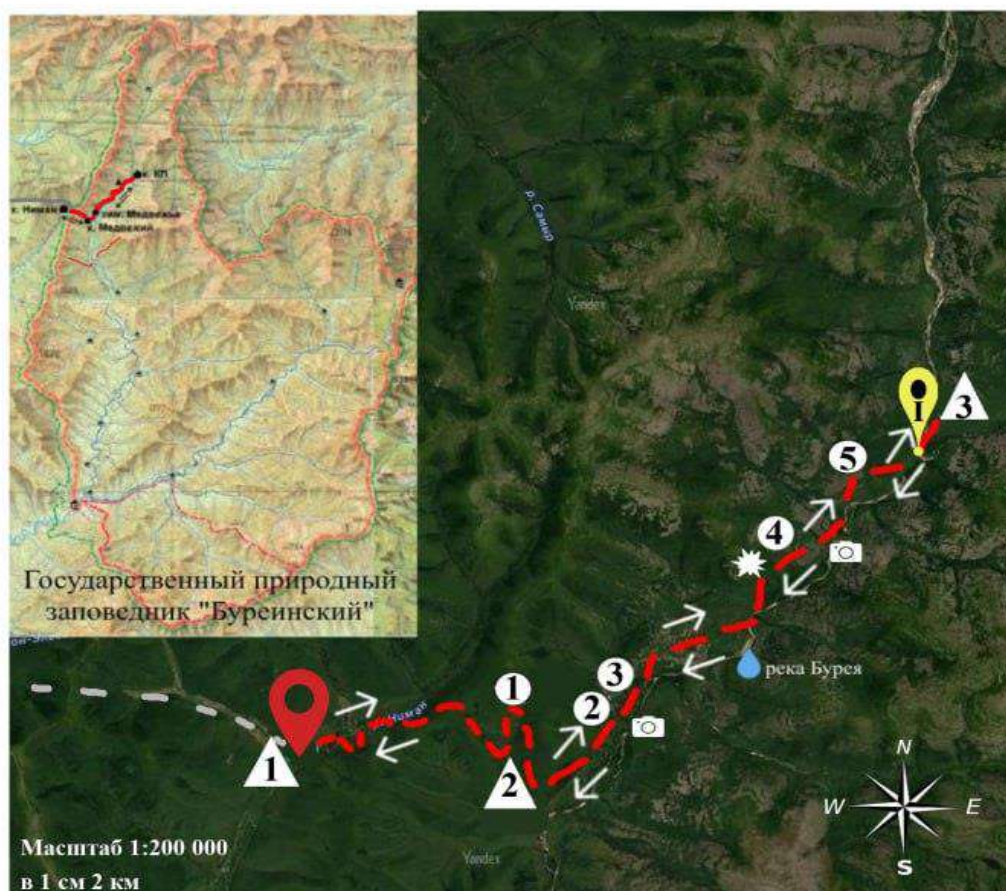
Гроза/молния. Укройтесь в низкорослом участке леса. Не укрывайтесь вблизи высоких деревьев. Не находитесь в водоеме или на его берегу. Если имеются металлические предметы, положите их в сторону и отойдите от них на 20–30 м.

Туман. Следует прекратить движение. Группа может двигаться только при условии отличного знания маршрута. При этом следует соблюдать следующие правила: идти в связках, даже на легких участках пути не растягиваться, следить за состоянием своего товарища.

Пожар. Если у Вас нет возможности своими силами справиться с локализацией, предотвращением распространения и тушением пожара, немедленно предупредите всех находящихся поблизости людей о необходимости выхода из опасной зоны. Организуйте выход на дорогу или просеку, широкую поляну, к берегу реки или водоема, в поле. Выходите из опасной зоны быстро, перпендикулярно к направлению движения огня. Если невозможно уйти от пожара, войдите в водоем или накройтесь мокрой одеждой. Выйдя на открытое пространство или поляну, дышите воздухом возле земли – там он менее задымлен, рот, и нос при этом прикройте ватно-марлевой повязкой или тряпкой.

Жара. Передвигайтесь не спеша, старайтесь чаще находиться в тени. Постарайтесь охладить свое тело, чтобы избежать теплового удара.

Карта-схема туристского маршрута «Царская дорога»



Условные обозначения








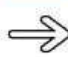

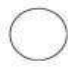
- | | | | |
|---|--|---|--|
|  | Начало и конец маршрута |  | Фотолокация |
|  | Путь следования по маршруту |  | Фотоловушка |
|  | Путь подъезда и выезда |  | Категорийный участок маршрута, I категория сложности |
|  | Граница заповедника | | |
|  | Направление движения | | |
|  | Места ночевки: | | |
| | 1. кордон «Ниман» (1 ночевка) | | |
| | 2. кордон «Медвежий» (2, 4 ночевка) | | |
| | 3. кордон «КП» (3 ночевка) | | |
|  | Объекты показа: | | |
| | 1. Возможна встреча с дикушей | | |
| | 2. Зброшенный кордон «Медвежий» | | |
| | 3. Разрушенный мост со времён строительства «Царской дороги» | | |
| | 4. Кумирня | | |
| | 5. Возможна встреча с дикушей | | |

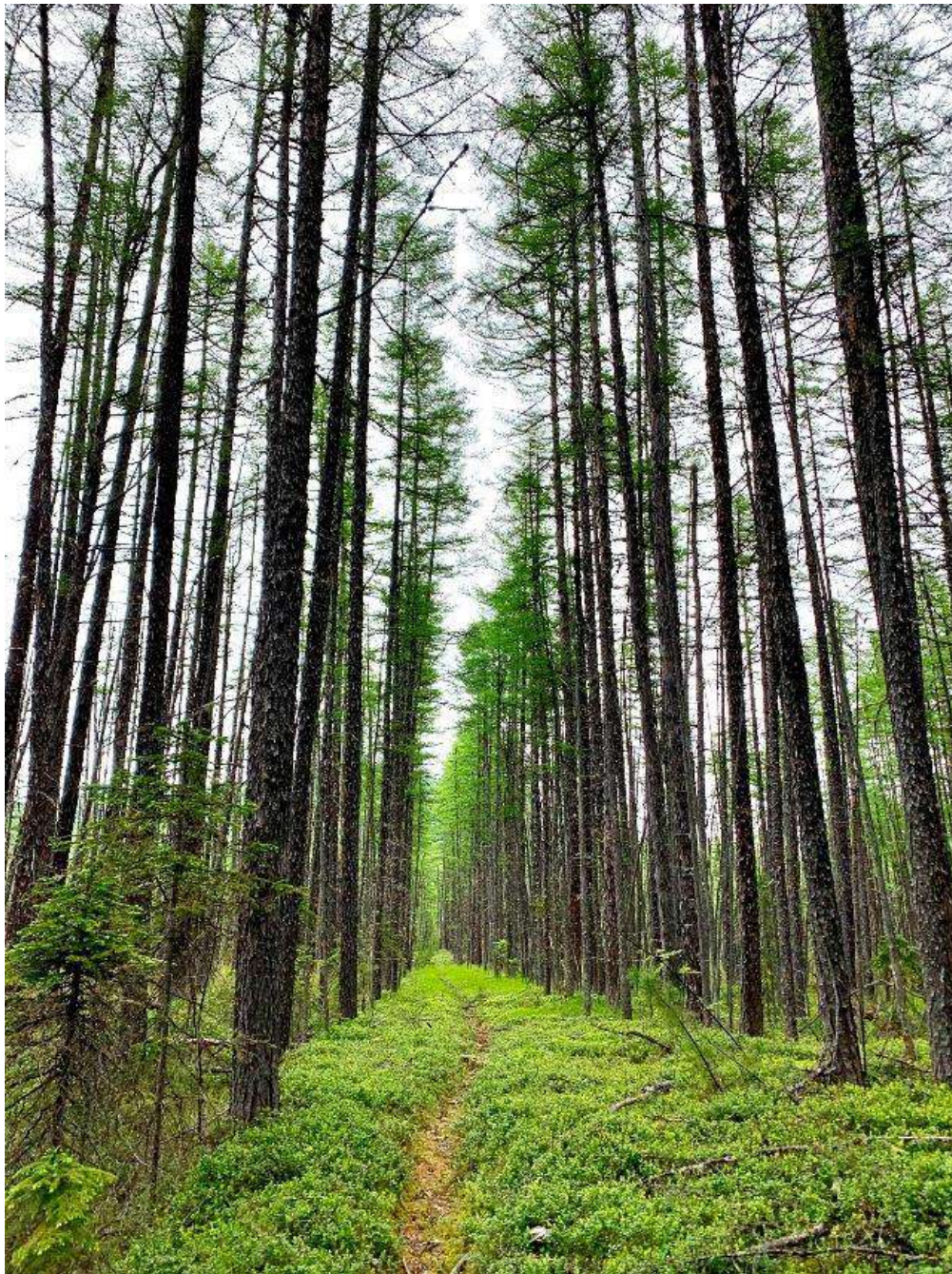
Фото объектов показа на туристском маршруте «Царская дорога»



1. Дом-кордон Медвежий, автор К.Черных



2. Кумирня. Автор К. Черных



3. Царская дорога. Автор фото О.Козлитина



4. Вид с маршрута Царская дорога, гора Подкова. Автор фото В. Гайда



5. Царская дорога, 13-ти км.участок. Автор фото Д.Литвинова